

**Exercice 1 : (4 pts)**

Soient les tableaux **T1** et **T2** ci-dessous :

	A	B	C	D	E
<b>1</b>	12	30	1	15	<b>12</b>
<b>2</b>	7	14	9	10	<b>2</b>
<b>3</b>	10	7	8	11	<b>11</b>
<b>4</b>	1	11	4	9	<b>1</b>

Tableau T1

Formules à compléter
<b>E1 = SI(C1= 1 ; A1 ; B1)</b>
<b>E2 = NB.SI(A2 : D2 ; "&gt; 9") ou E2 = NB.SI(A2 : D2 ; "&gt;= 10")</b>
<b>E3 = MOYENNE(A1 ; A3)</b>
<b>E4 =MIN(A3:B4;D2:D4)</b>

Tableau T2

**Question :**

Compléter les formules du tableau **T2** pour obtenir les valeurs de la colonne **E** du tableau **T1**.

**Exercice 2 : (7 pts)**

Le tableau de données ci-dessous représente les statistiques de l'équipe **FCB** dans le championnat de l'Espagne pour les dix dernières saisons.

	A	B	C	D	E	F	G	H	I
<b>1</b>	Nombre de matchs d'une saison				<b>38</b>				
<b>2</b>									
<b>3</b>	Saison	Classement	Nombre de matchs gagnés	Nombre de matchs nuls	Nombre de matchs perdus	Nombre de buts marqués	Nombre de buts encaissés	Nombre de points	Titre
<b>4</b>	2006-2007	2	22	10		78	33		
<b>5</b>	2007-2008	3	19	10		76	43		
<b>6</b>	2008-2009	1	27	6		105	35		
<b>7</b>	2009-2010	1	31	6		98	24		
<b>8</b>	2010-2011	1	30	6		95	21		
<b>9</b>	2011-2012	2	28	7		114	29		
<b>10</b>	2012-2013	1	32	4		115	40		
<b>11</b>	2013-2014	2	27	6		100	33		
<b>12</b>	2014-2015	1	30	4		110	21		
<b>13</b>	2015-2016	1	29	4		112	29		
<b>14</b>	Total de buts marqués pour les saisons ayant le titre champion						Nombre de titres		

**Questions :**

- 1) Donner la formule à saisir dans la cellule **E4** pour calculer le **Nombre de matchs perdus** pour la saison 2006-2007 sachant que :

$$= E\$1 - (C4+D4)$$

- 2) Donner la formule à saisir dans la cellule **H4** pour calculer le **Nombre de points** pour la saison 2006-2007 sachant que :

$$= 3 * C4 + 1 * D4$$

- 3) Donner la formule à saisir dans la cellule **I4** pour déterminer le **Titre** de la saison 2006-2007, sachant que :

- **Titre** = "Champion" si **Classement** = 1
- **Titre** = "" dans le cas contraire

$$= SI(B4 = 1 ; "Champion" ; "")$$

- 4) En utilisant une fonction prédéfinie, donner la formule à saisir dans la cellule **I14** pour calculer le **Nombre de titres** remportés pendant les dix dernières saisons.

$$= NB.SI(B4 : B13 ; "1")$$

- 5) En utilisant une fonction prédéfinie, donner la formule à saisir dans la cellule **F14** pour calculer le **Total de buts marqués pour les saisons ayant le titre champion** pendant les dix dernières saisons.

$$= SOMME.SI(I4 : I13 ; "Champion" ; F4 : F13) \text{ OU}$$

$$= SOMME.SI(B4 : B13 ; "1" ; F4 : F13)$$

### Exercice 3 : (9 pts )

#### Questions :

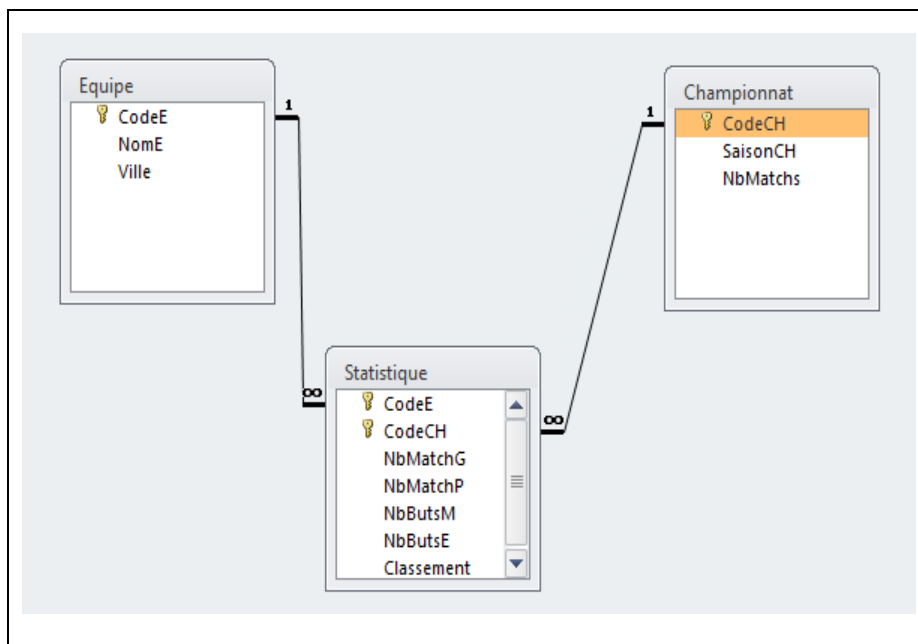
- 1) Dans la représentation textuelle précédente de la base de données "Gestion\_Championnat", souligner la clé primaire de chacune des trois tables.

**Equipe** (CodeE, NomE, VilleE)

**Championnat** (CodeCH, SaisonCH, NbMatches)

**Statistique** (CodeE, CodeCH, NbMatchG, NbMatchP, NbButsM, NbButsE, Classement)

- 2) Compléter la représentation graphique de cette base de données en ajoutant les :
- champs des différentes tables.
  - relations qui existent entre ces tables.



- 3) Pour mieux analyser les résultats réalisés par les équipes, on se propose d'obtenir pour le championnat de code = **CH55**, le nombre de matchs gagnés (**NbMatchG**) par l'équipe ayant un **classement** égal à 1.

Compléter la grille ci-dessous pour créer cette requête.

<b>Champ :</b>	NbMatchG	CodeCH	Classement	
<b>Table :</b>	Statistique	Statistique	Statistique	
<b>Tri :</b>				
<b>Afficher :</b>	<input checked="" type="checkbox"/>	<input type="checkbox"/>	<input type="checkbox"/>	<input type="checkbox"/>
<b>Critères :</b>		"CH55"	1	
<b>Ou :</b>				

- 4) Suite à une erreur de saisie, on se propose de modifier par **40** le nombre de matchs (**NbMatches**) de la saison **2016\_2017**.

a) Quel est le type de la requête à utiliser pour assurer cette modification ?

**Requête de mise à jour**

b) Compléter la grille ci-dessous pour créer cette requête.

<b>Champ :</b>	NbMatches	SaisonCH		
<b>Table :</b>	Championnat	Championnat		
<b>Mise à jour :</b>	40			
<b>Critères :</b>		"2016_2017"		
<b>Ou :</b>				